

**ผลการดำเนินงานโครงการจำหน่ายน้ำมันดีเซลสำหรับชาวประมง ในเขตต่อเนื่อง  
(โครงการน้ำมันเขียว)**

**1. ผลการดำเนินงานโครงการจำหน่ายน้ำมันดีเซลสำหรับชาวประมงฯ เดือน พ.ย. – ธ.ค. 54  
มีรายละเอียด ดังนี้**

1.1 จำนวนผู้เข้าร่วมโครงการ จากการดำเนินโครงการจำหน่ายน้ำมันเชื้อเพลิงในเขตต่อเนื่องสิ้นสุดเดือน  
ธ.ค.54 มีจำนวนผู้เข้าร่วมโครงการฯ ดังนี้

- ผู้ค้าน้ำมันตามมาตรา 7 มีจำนวน 6 ราย (ผู้ค้าน้ำมัน 3 ราย และโรงกลั่น จำนวน 3 ราย )
- ผู้จัดจำหน่ายในเขตต่อเนื่อง มีจำนวน 15 ราย (ผู้นำไปจำหน่ายต่อในเขตต่อเนื่อง)
- เรือบรรทุกน้ำมันและสถานีบริการน้ำมัน (Tanker) มีจำนวน 35 ลำ  
(เรือในโครงการทุกลำติด GPS และเปิดสัญญาณตรวจสอบได้)
- เรือประมงที่จดทะเบียนเข้าร่วมโครงการ จำนวน 9,632 ลำ
- สมาคมประมงท้องถิ่นที่เสนอเข้าร่วมโครงการ จำนวน 36 สมาคม

1.2 ปริมาณน้ำมันดีเซลที่นำไปจำหน่ายในเขตต่อเนื่อง ข้อมูลกรมศุลกากรเดือน พ.ย.-ธ.ค. 2554 มีปริมาณ  
ของการตรวจปล่อยน้ำมันเขียว จำนวน 49.55, 45.44, ล้านลิตร โดยจำหน่ายในฝั่งอ่าวไทย 39.25 และ 24.05  
ล้านลิตร ฝั่งอันดามัน 10.30 และ 21.39 ล้านลิตร พบว่าปริมาณการจำหน่ายลดลงร้อยละ 40, 38 เนื่องจากในปี  
2553 ราคาน้ำมันอยู่ระหว่าง 18.51-20.53 บาท/ลิตร ซึ่งราคาต่ำกว่าในปี 2554 อยู่ที่ 25.14-26.77 บาท/ลิตร  
ส่งผลให้ปริมาณการจำหน่ายน้ำมันเขียวลดลง ดังตารางข้อมูลปริมาณการจำหน่ายต่อไปนี้

**ปริมาณการจำหน่าย (ล้านลิตร)**

| ปี 2553    |       |       |       |       |       |       |       |       |       |       |       |       |        |
|------------|-------|-------|-------|-------|-------|-------|-------|-------|-------|-------|-------|-------|--------|
| เดือน      | ม.ค.  | ก.พ.  | มี.ค. | เม.ย. | พ.ค.  | มิ.ย. | ก.ค.  | ส.ค.  | ก.ย.  | ต.ค.  | พ.ย.  | ธ.ค.  | รวม    |
| อ่าวไทย    | 64.57 | 73.86 | 72.36 | 76.28 | 78.73 | 84.02 | 88.12 | 93.64 | 75.02 | 83.75 | 82.90 | 73.45 | 946.71 |
| อันดามัน   | -     | -     | -     | -     | -     | -     | -     | -     | -     | -     | -     | -     | -      |
| <b>รวม</b> | 64.57 | 73.86 | 72.36 | 76.28 | 78.73 | 84.02 | 88.12 | 93.64 | 75.02 | 83.75 | 82.90 | 73.45 | 946.71 |
| ปี 2554    |       |       |       |       |       |       |       |       |       |       |       |       |        |
| เดือน      | ม.ค.  | ก.พ.  | มี.ค. | เม.ย. | พ.ค.  | มิ.ย. | ก.ค.  | ส.ค.  | ก.ย.  | ต.ค.  | พ.ย.  | ธ.ค.  | รวม    |
| อ่าวไทย    | 73.41 | 63.18 | 54.85 | 56.59 | 70.62 | 50.56 | 63.81 | 73.15 | 50.77 | 64.71 | 39.25 | 24.05 | 684.94 |
| อันดามัน   | -     | -     | -     | -     | -     | -     | -     | -     | -     | -     | 10.30 | 21.39 | 31.68  |
| <b>รวม</b> | 73.41 | 63.18 | 54.85 | 56.59 | 70.62 | 50.56 | 63.81 | 73.15 | 50.77 | 64.71 | 49.55 | 45.44 | 716.63 |

1.3 ปริมาณการจำหน่ายน้ำมันดีเซลฯ ตามรายงานของกรมธุรกิจพลังงาน ดังนี้

1.3.1 โรงกลั่น มีการจำหน่ายน้ำมันเขียวให้กับผู้ค้าน้ำมันตามมาตรา 7 ในเดือน พ.ย.- ธ.ค. 2554 รวมทั้งหมด 51.64, 45.43 ล้านลิตร โดยจำแนกการจำหน่าย ดังนี้

1) บริษัท ไออาร์พีซี จำกัด (มหาชน) มีปริมาณการจำหน่าย รวมทั้งหมด 24.54, 35.47 ล้านลิตร จำหน่ายให้บริษัท น้ำมันไออาร์พีซี จำกัด ปริมาณ 19.44, 33.48 ล้านลิตร บริษัท ปตท.จำกัด (มหาชน) ปริมาณ 3.00, 1.99 ล้านลิตร และบริษัท เชลล์แห่งประเทศไทย จำกัด เฉพาะเดือน พ.ย. 54 ปริมาณ 2.09 ล้านลิตร

2) บริษัท ไทยออยล์ จำกัด มีปริมาณการจำหน่าย รวมทั้งหมด 14.87, 9.96 ล้านลิตร จำหน่ายให้ บริษัท ปตท. จำกัด (มหาชน) ปริมาณ 10.89, 5.97 ล้านลิตร และบริษัท เชลล์แห่งประเทศไทย จำกัด ปริมาณ 3.98, 3.99 ล้านลิตร

3) บริษัท ปตท. อะโรเมติกส์ มีการจำหน่ายเฉพาะเดือน พ.ย. 54 รวมทั้งหมด 12.24 ล้านลิตร จำหน่ายให้ บริษัท ปตท. จำกัด (มหาชน) ปริมาณ 1.94 ล้านลิตร และบริษัทเชลล์แห่งประเทศไทย จำกัด ปริมาณ 10.30 ล้านลิตร

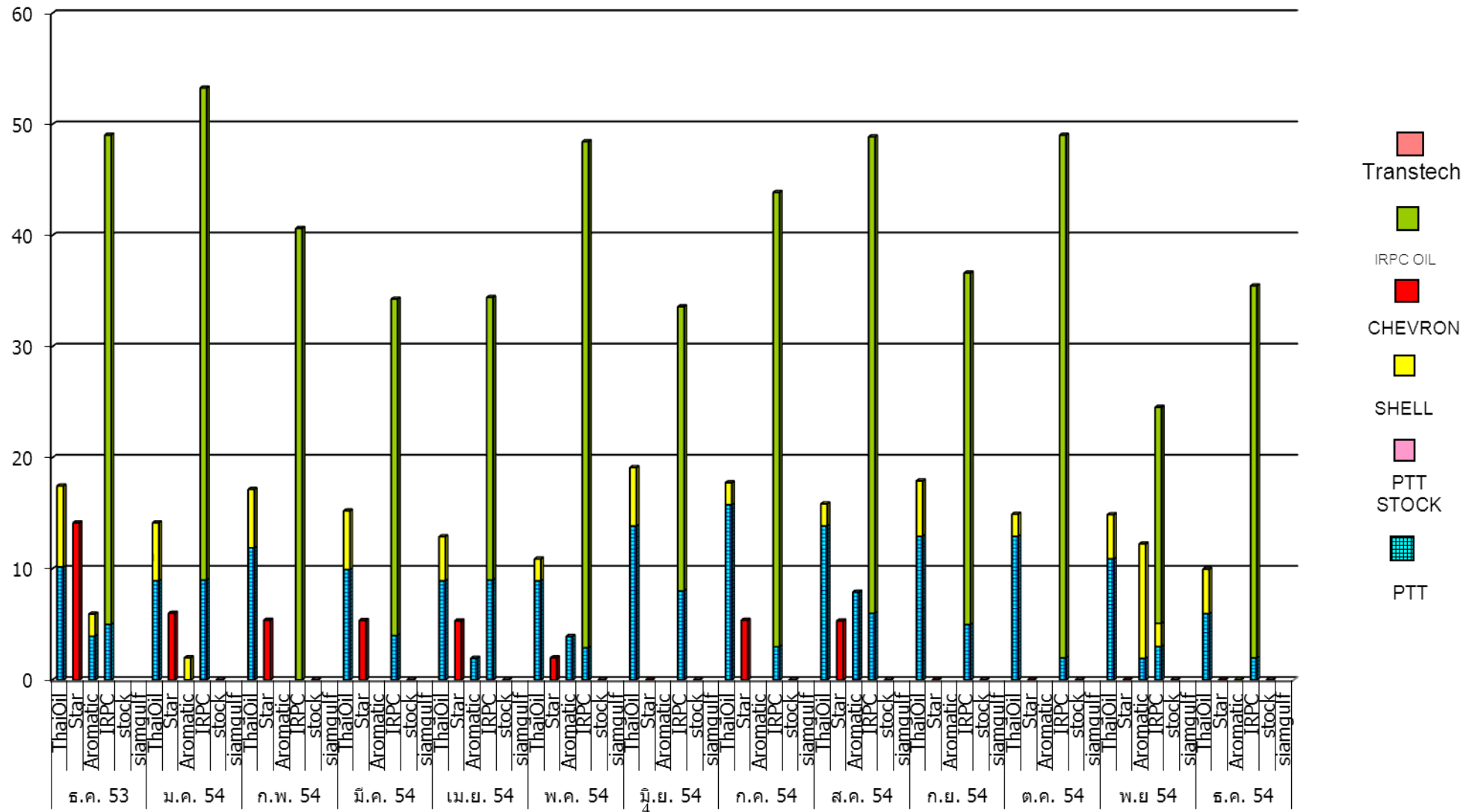
ดังรายละเอียดตามตารางแนบ การจำหน่าย และกราฟปริมาณการจำหน่าย

การจำหน่ายน้ำมันดีเซลเพื่อการส่งออกไปยังเขตต่อเนื่อง ให้กับผู้ซื้อที่เป็นผู้ค้าน้ำมันตาม ม.7 ปี 2554

| ลำดับ | บริษัทผู้ค้าน้ำมัน   | ปริมาณการจำหน่าย (ล้านลิตร) |       |       |       |       |       |       |       |       |       |       |       |        |
|-------|--|-----------------------------|-------|-------|-------|-------|-------|-------|-------|-------|-------|-------|-------|--------|
|       |  | ม.ค                         | ก.พ   | มี.ค  | เม.ย  | พ.ค   | มิ.ย  | ก.ค   | ส.ค   | ก.ย   | ต.ค   | พ.ย   | ธ.ค   | รวม    |
|       | บริษัท ไทยออยล์ จำกัด                                      |                             |       |       |       |       |       |       |       |       |       |       |       |        |
| 1     | ปตท.   | 8.92                        | 11.91 | 9.94  | 8.92  | 8.91  | 13.85 | 15.77 | 13.86 | 12.94 | 12.92 | 10.89 | 5.97  | 134.80 |
|       | เชลล์  | 5.23                        | 5.24  | 5.28  | 3.97  | 1.98  | 5.27  | 1.98  | 1.98  | 4.98  | 2.00  | 3.98  | 3.99  | 45.87  |
|       | รวม  | 14.15                       | 17.15 | 15.21 | 12.89 | 10.89 | 19.12 | 17.75 | 15.85 | 17.92 | 14.92 | 14.87 | 9.96  | 180.67 |
|       | บริษัท สตาร์ปิโตรเลียมรีไฟน์นิ่ง จำกัด                     |                             |       |       |       |       |       |       |       |       |       |       |       |        |
|       | บมจ. ปตท.  | -                           | -     | -     | -     | -     | -     | -     | -     | -     | -     | -     | -     | -      |
|       | บจ. เชลล์แห่งประเทศไทย                                     | -                           | -     | -     | -     | -     | -     | -     | -     | -     | -     | -     | -     | -      |
|       | เซฟรอน (ไทย)   | 6.00                        | 5.39  | 5.36  | 5.32  | 1.99  | -     | 5.38  | 5.32  | -     | -     | -     | -     | 34.75  |
|       | รวม  | 6.00                        | 5.39  | 5.36  | 5.32  | 1.99  | -     | 5.38  | 5.32  | -     | -     | -     | -     | 34.75  |
|       | บริษัท ปตท.อะโรแมติกส์และการกลั่น                          |                             |       |       |       |       |       |       |       |       |       |       |       |        |
|       | บมจ.ปตท.   | -                           | -     | -     | 1.95  | 3.92  | -     | -     | 7.90  | -     | -     | 1.94  | -     | 15.70  |
|       | บจ. เชลล์แห่งประเทศไทย                                     | 1.99                        | -     | -     | -     | -     | -     | -     | -     | -     | 10.30 | -     | -     | 12.29  |
|       | บจ.เซฟรอน (ไทย)  | -                           | -     | -     | -     | -     | -     | -     | -     | -     | -     | -     | -     | 0.00   |
|       | รวม  | 1.99                        | 0.00  | 0.00  | 1.95  | 3.92  | 0.00  | 0.00  | 7.90  | -     | -     | 12.24 | -     | 27.99  |
|       | บริษัท ไออาร์พีซี จำกัด (มหาชน) (อุตสาหกรรมปิโตรเคมีกลไทย) |                             |       |       |       |       |       |       |       |       |       |       |       |        |
| 1     | บจ.น้ำมัน ไออาร์พีซี                                       | 44.28                       | 40.64 | 30.28 | 25.44 | 45.56 | 25.58 | 40.89 | 42.88 | 31.64 | 47.03 | 19.44 | 33.48 | 427.13 |
| 2     | ปตท.   | 9.00                        | -     | 4.00  | 8.99  | 2.89  | 8.00  | 2.99  | 6.00  | 4.98  | 2.00  | 3.00  | 1.99  | 53.83  |
| 3     | เชลล์  | -                           | -     | -     | -     | -     | -     | -     | -     | -     | -     | 2.09  | -     | 2.09   |
|       | รวม  | 53.28                       | 40.64 | 34.28 | 34.43 | 48.45 | 33.58 | 43.88 | 48.88 | 36.62 | 49.03 | 24.54 | 35.47 | 483.06 |
|       | บริษัท สยามกลปิโตรเคมีคัล จำกัด                            |                             |       |       |       |       |       |       |       |       |       |       |       |        |
|       | บจ.ทรานส์เทคเอ็นเนอयी                                      | -                           | -     | -     | -     | -     | -     | -     | -     | -     | -     | -     | -     | -      |
|       | รวม  | -                           | -     | -     | -     | -     | -     | -     | -     | -     | -     | -     | -     | -      |
|       | รวมทั้งหมด   | 75.41                       | 63.18 | 54.85 | 54.60 | 65.24 | 52.70 | 67.01 | 77.94 | 54.53 | 63.94 | 51.64 | 45.43 | 726.47 |

ปริมาณจำหน่ายน้ำมันให้แก่ผู้ค้าตามมาตรา 7 (ผู้จำหน่ายบนฝั่ง) ของแต่ละโรงกลั่น  
ตั้งแต่ปี ๒.ค. 53 -๒.ค. 54

ปริมาณ (ล้านลิตร)



1.3.2 ผู้ค้าน้ำมันตามมาตรา 7 มีการรับน้ำมันเขียวจากโรงกลั่นในเดือน พ.ย. – ธ.ค. 54 โดยมีรายละเอียดแต่ละบริษัท ดังนี้

**ปริมาณการจำหน่ายน้ำมันเขียวให้เรือ Tanker (ล้านลิตร)**

| ปี 2553          |              |              |              |              |              |              |              |              |              |              |              |              |               |
|------------------|--------------|--------------|--------------|--------------|--------------|--------------|--------------|--------------|--------------|--------------|--------------|--------------|---------------|
| เดือน            | ม.ค          | ก.พ          | มี.ค         | เม.ย         | พ.ค          | มิ.ย         | ก.ค          | ส.ค          | ก.ย          | ต.ค          | พ.ย          | ธ.ค          | รวม           |
| เซลล์            | 11.60        | 6.81         | 8.74         | 6.20         | 12.95        | 6.50         | 17.24        | 14.44        | 4.56         | 15.21        | 12.59        | 9.30         | 126.14        |
| ปตท.             | 19.84        | 23.47        | 14.99        | 24.16        | 25.01        | 30.12        | 29.03        | 32.47        | 33.65        | 25.80        | 26.73        | 19.10        | 304.37        |
| เซฟรอน           | -            | -            | -            | -            | -            | -            | -            | -            | -            | -            | -            | 14.14        | 14.14         |
| น้ำมันไออาร์พีซี | 31.03        | 43.58        | 50.73        | 51.68        | 43.02        | 49.48        | 41.39        | 45.49        | 48.14        | 42.74        | 41.59        | 44.04        | 532.91        |
| <b>รวม</b>       | <b>62.47</b> | <b>73.86</b> | <b>74.46</b> | <b>82.04</b> | <b>80.98</b> | <b>86.10</b> | <b>87.66</b> | <b>92.40</b> | <b>86.35</b> | <b>83.75</b> | <b>80.91</b> | <b>86.58</b> | <b>977.56</b> |
| ปี 2554          |              |              |              |              |              |              |              |              |              |              |              |              |               |
| เดือน            | ม.ค          | ก.พ          | มี.ค         | เม.ย         | พ.ค          | มิ.ย         | ก.ค          | ส.ค          | ก.ย          | ต.ค          | พ.ย          | ธ.ค          | รวม           |
| เซลล์            | 7.22         | 5.24         | 5.28         | 3.97         | 1.98         | 5.27         | 1.98         | 1.98         | 4.98         | 2.00         | 16.37        | 3.99         | 60.25         |
| ปตท.             | 17.92        | 11.91        | 13.93        | 19.86        | 15.72        | 21.86        | 18.76        | 27.76        | 17.92        | 14.92        | 15.83        | 7.96         | 204.34        |
| เซฟรอน           | 6.00         | 5.39         | 5.36         | 5.32         | 1.99         | -            | 5.38         | 5.32         | -            | -            | -            | -            | 34.75         |
| น้ำมันไออาร์พีซี | 44.28        | 40.64        | 30.28        | 25.44        | 45.56        | 25.58        | 40.89        | 42.88        | 31.64        | 47.03        | 19.44        | 33.48        | 427.13        |
| <b>รวม</b>       | <b>75.41</b> | <b>63.18</b> | <b>54.85</b> | <b>54.60</b> | <b>65.24</b> | <b>52.70</b> | <b>67.01</b> | <b>77.94</b> | <b>54.53</b> | <b>63.94</b> | <b>51.64</b> | <b>45.43</b> | <b>726.47</b> |

ข้อมูล : กรมธุรกิจพลังงาน

1.3.3 ปริมาณการจำหน่ายน้ำมันเขียวของผู้ค้าน้ำมันตามมาตรา 7 ให้กับผู้ค้าน้ำมันในเขตต่อเนื่องจำนวน 3 ราย ได้แก่ ห้างหุ้นส่วนจำกัด เอ็ม.ยู.ออยล์ บริษัท ค้าน้ำมันประมง จำกัด และบริษัท มหาชัยมารีนออยล์ จำกัด โดยมีรายละเอียดของข้อมูล ดังตารางแนบนี้

| ตารางการจำหน่ายน้ำมันเขียว (หน่วย : ล้านลิตร ) 2554 |              |              |              |              |              |              |              |              |              |              |              |              |               |
|---|--------------|--------------|--------------|--------------|--------------|--------------|--------------|--------------|--------------|--------------|--------------|--------------|---------------|
| เดือน   | ม.ค.         | ก.พ.         | มี.ค.        | เม.ย.        | พ.ค.         | มิ.ย.        | ก.ค.         | ส.ค.         | ก.ย.         | ต.ค.         | พ.ย.         | ธ.ค.         | รวม           |
| หจก.เอ็ม.ยู.ออยล์                                   | 31.99        | 28.39        | 23.36        | 27.31        | 25.98        | 22.00        | 28.37        | 35.32        | 18.00        | 18.00        | 16.00        | 12.00        | 286.72        |
| บจก.ค้าน้ำมันประมง                                  | 40.30        | 33.68        | 31.56        | 28.21        | 38.36        | 30.85        | 37.67        | 44.66        | 33.64        | 45.59        | 32.51        | 29.48        | 426.50        |
| บจก.มหาชัยมารีนออยล์                                | 1.20         | 1.20         | -            | 1.20         | 1.20         | -            | 1.21         | 1.20         | -            | 2.40         | 1.20         | -            | 10.81         |
| บ. เซฟรอน   | 6.00         | 5.39         | 5.36         | 7.31         | 1.99         | -            | 9.65         | 13.67        | -            | -            | -            | -            | 49.37         |
| <b>รวม</b>  | <b>73.49</b> | <b>63.27</b> | <b>54.92</b> | <b>56.72</b> | <b>65.55</b> | <b>52.85</b> | <b>67.25</b> | <b>81.17</b> | <b>51.64</b> | <b>65.99</b> | <b>49.71</b> | <b>41.48</b> | <b>724.02</b> |

1.4 ปริมาณการใช้น้ำมันของเรือประมง จากรายงานของศูนย์เฝ้าพิงและการบันทึกข้อมูลของ กองบังคับการตำรวจน้ำ พบว่าปริมาณการจำหน่ายน้ำมันเขียวของเรือสถานีบริการน้ำมันดังกล่าว ในช่วง เดือน พ.ย. – ธ.ค. 54 จำนวน 50.95, 48.58 ล้านลิตร เมื่อเปรียบเทียบกับ การตรวจปล่อยของกรมศุลกากร ในช่วงเดียวกัน มีปริมาณการตรวจปล่อย จำนวน 49.55, 45.44 ล้านลิตร พบว่าในเดือน พ.ย. – ธ.ค.54 มีปริมาณการตรวจปล่อยน้อยกว่าการจำหน่าย 1.40, 3.15 ล้านลิตร รายละเอียดดังตารางต่อไปนี้

| ปริมาณการจำหน่ายน้ำมัน (กองบังคับการตำรวจน้ำ) |       |       |       |       |       |       |       |       |        |       |       |        | หน่วย : ล้านลิตร |
|---|-------|-------|-------|-------|-------|-------|-------|-------|--------|-------|-------|--------|------------------|
| เดือน   | ม.ค.  | ก.พ.  | มี.ค. | เม.ย. | พ.ค.  | มิ.ย. | ก.ค.  | ส.ค.  | ก.ย.   | ต.ค.  | พ.ย.  | ธ.ค.   | รวม              |
| ปี 2549                                       | 70.86 | 72.21 | 80.8  | 69.94 | 79.71 | 68.02 | 62.18 | 63.63 | 72.87  | 84.86 | 78.16 | 74.43  | 877.67           |
| ปี 2550                                       | 82.26 | 77.00 | 90.04 | 74.10 | 83.25 | 79.23 | 76.52 | 76.34 | 75.24  | 73.31 | 59.28 | 60.7   | 907.26           |
| ปี 2551                                       | 61.65 | 59.62 | 56.95 | 53.82 | 48.42 | 43.20 | 38.87 | 45.49 | 45.17  | 43.41 | 39.61 | 50.64  | 586.85           |
| ปี 2552                                       | 56.63 | 61.94 | 65.93 | 55.14 | 67.52 | 63.62 | 71.78 | 67.83 | 69.28  | 76.94 | 60.74 | 73.48  | 790.84           |
| ปี 2553                                       | 66.45 | 70.16 | 79.68 | 80.97 | 85.68 | 86.24 | 86.71 | 93.11 | 90.31  | 85.06 | 71.74 | 76.19  | 972.31           |
| ปี 2554                                       | 70.03 | 65.24 | 57.52 | 59.98 | 67.11 | 60.45 | 64.11 | 67.39 | 59.64  | 61.98 | 50.95 | 48.58  | 732.97           |
|   |       |       |       |       |       |       |       |       |        |       |       |        |                  |
| ปริมาณการตรวจปล่อยน้ำมัน (กรมศุลกากร)         |       |       |       |       |       |       |       |       |        |       |       |        |                  |
| ปี 2549                                       | 75.77 | 71.38 | 67.86 | 66.17 | 81.98 | 74.13 | 69.84 | 66.65 | 74.71  | 78.68 | 74.96 | 68.16  | 870.29           |
| ปี 2550                                       | 77.44 | 76.46 | 86.55 | 66.96 | 86.02 | 82.14 | 68.14 | 77.86 | 69.45  | 68.12 | 60.45 | 59.1   | 878.69           |
| ปี 2551                                       | 67.74 | 53.98 | 53.14 | 58.94 | 42.82 | 40.87 | 42.49 | 44.26 | 39.97  | 44.67 | 40.77 | 37.90  | 567.55           |
| ปี 2552                                       | 55.62 | 60.25 | 76.75 | 65.09 | 72.20 | 68.92 | 69.78 | 71.96 | 60.17  | 81.03 | 65.84 | 73.79  | 821.39           |
| ปี 2553                                       | 64.57 | 73.86 | 72.36 | 76.28 | 78.73 | 84.02 | 88.12 | 93.64 | 75.02  | 83.75 | 82.90 | 73.45  | 946.71           |
| ปี 2554                                       | 73.41 | 63.18 | 54.85 | 56.59 | 70.62 | 50.56 | 63.81 | 73.15 | 50.77  | 64.71 | 49.55 | 45.44  | 716.63           |
| ผลต่าง  |       |       |       |       |       |       |       |       |        |       |       |        |                  |
| ปี 2551                                       | 6.09  | -5.64 | -3.81 | 5.12  | -5.6  | -2.33 | 3.62  | -1.23 | -5.20  | 1.26  | 1.15  | -12.74 | -19.30           |
| ปี 2552                                       | -1.01 | -1.69 | 10.82 | 9.95  | 4.68  | 5.30  | -2.01 | 4.14  | -9.12  | 4.09  | 5.10  | 0.31   | 30.55            |
| ปี 2553                                       | -1.87 | 3.69  | -7.31 | -4.69 | -6.95 | -2.22 | 1.40  | 0.54  | -15.29 | -1.31 | 11.16 | -2.74  | -25.60           |
| ปี 2554                                       | 3.38  | -2.06 | -2.66 | -3.39 | 3.51  | -9.89 | -0.30 | 5.76  | -8.87  | 2.73  | -1.40 | -3.15  | -16.34           |

หมายเหตุ : **ตัวเลขบวก** แสดงว่าการตรวจปล่อยมากกว่าการจำหน่ายน้อยกว่า  
**ตัวเลขลบ** แสดงว่าการตรวจปล่อยน้อยกว่าการจำหน่ายสูงกว่า

1.5 ราคาน้ำมันที่จำหน่ายในเขตต่อเนื่อง จากการรายงานการเปรียบเทียบราคาน้ำมันเขียวของ กองบังคับการตำรวจน้ำ และสมาคมการประมงแห่งประเทศไทยในช่วงเดือน พ.ย – ธ.ค. 54 ดังตาราง

ตารางเปรียบเทียบราคาน้ำมันโครงการฯ ในเขตต่อเนื่อง กับ บนฝั่ง (ดีเซลหมุนเร็ว)

ปี 2553

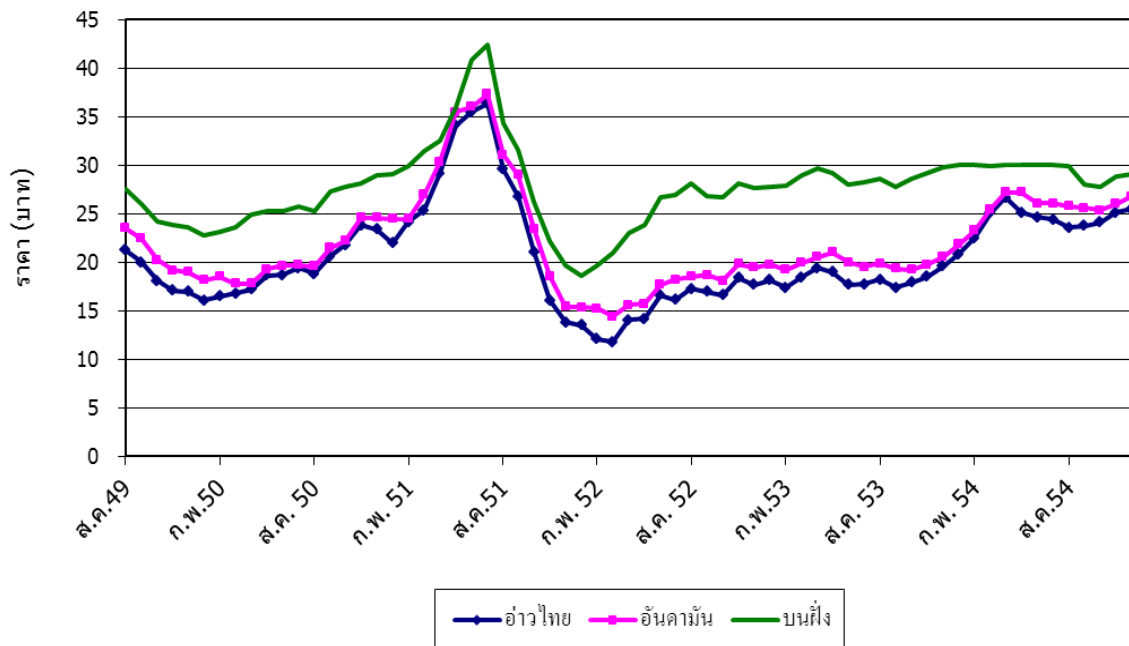
| เดือน             | ราคาน้ำมัน (บาท) |              |              | ผลต่างกับราคาบนฝั่ง |             | ผลต่างราคา<br>อ่าวไทยกับอันดามัน |
|-------------------|------------------|--------------|--------------|---------------------|-------------|----------------------------------|
|                   | อ่าวไทย          | อันดามัน     | บนฝั่ง       | อ่าวไทย             | อันดามัน    |                                  |
| ม.ค.              | 18.16            | 19.75        | 27.79        | 9.63                | 8.04        | 1.59                             |
| ก.พ.              | 17.39            | 19.27        | 27.93        | 10.54               | 8.66        | 1.88                             |
| มี.ค.             | 18.48            | 19.95        | 28.94        | 10.46               | 8.99        | 1.47                             |
| เม.ย.             | 19.44            | 20.57        | 29.64        | 10.20               | 9.07        | 1.12                             |
| พ.ค.              | 19.02            | 21.03        | 29.20        | 10.18               | 8.17        | 2.01                             |
| มิ.ย.             | 17.70            | 19.99        | 28.07        | 10.37               | 8.08        | 2.29                             |
| ก.ค.              | 17.75            | 19.51        | 28.24        | 10.49               | 8.73        | 1.76                             |
| ส.ค.              | 18.25            | 19.87        | 28.58        | 10.33               | 8.71        | 1.63                             |
| ก.ย.              | 17.39            | 19.35        | 27.79        | 10.40               | 8.44        | 1.95                             |
| ต.ค.              | 17.94            | 19.21        | 28.56        | 10.62               | 9.35        | 1.28                             |
| พ.ย.              | 18.51            | 19.76        | 29.21        | 10.70               | 9.45        | 1.25                             |
| ธ.ค.              | 19.59            | 20.53        | 29.82        | 10.23               | 9.29        | 0.93                             |
| <b>ราคาเฉลี่ย</b> | <b>18.15</b>     | <b>19.85</b> | <b>28.65</b> | <b>10.32</b>        | <b>8.62</b> | <b>1.70</b>                      |

ตารางเปรียบเทียบราคาน้ำมันโครงการฯ ในเขตต่อเนื่อง กับ บนฝั่ง (ดีเซลหมุนเร็ว)

ปี 2554

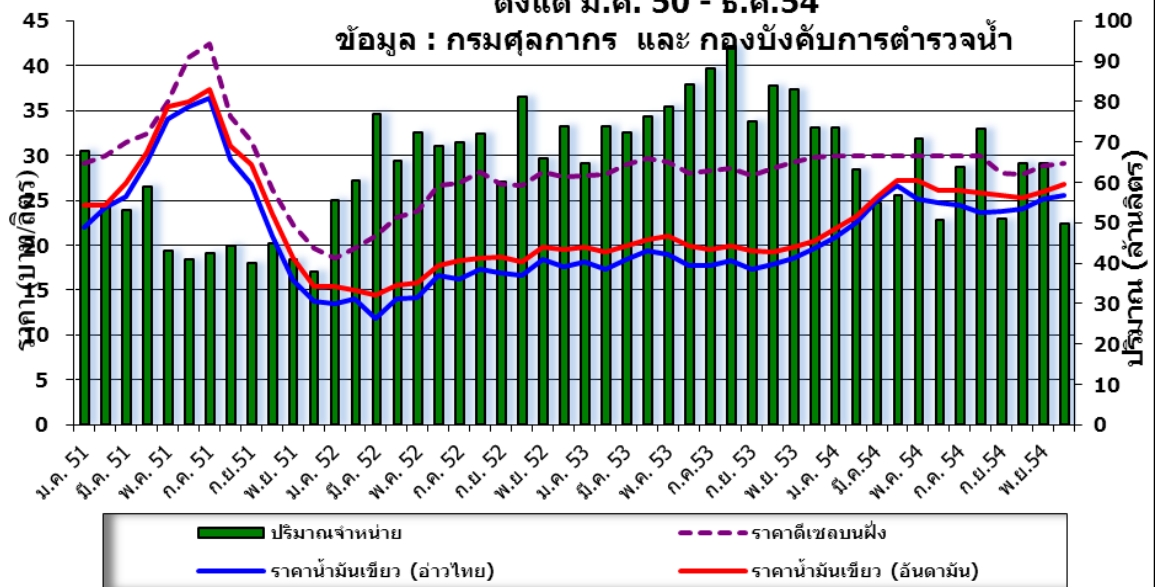
| เดือน             | ราคาน้ำมัน (บาท) |              |              | ผลต่างกับราคาบนฝั่ง |             | ผลต่างราคา<br>อ่าวไทยกับอันดามัน |
|-------------------|------------------|--------------|--------------|---------------------|-------------|----------------------------------|
|                   | อ่าวไทย          | อันดามัน     | บนฝั่ง       | อ่าวไทย             | อันดามัน    |                                  |
| ม.ค. 54           | 20.83            | 21.85        | 29.99        | 9.16                | 8.14        | 1.02                             |
| ก.พ. 54           | 22.52            | 23.29        | 29.99        | 7.47                | 6.70        | 0.77                             |
| มี.ค. 54          | 25.08            | 25.47        | 29.96        | 4.88                | 4.49        | 0.39                             |
| เม.ย. 54          | 26.68            | 27.23        | 29.99        | 3.31                | 2.76        | 0.55                             |
| พ.ค. 54           | 25.13            | 27.21        | 29.99        | 4.86                | 2.78        | 2.08                             |
| มิ.ย. 54          | 24.69            | 26.10        | 29.99        | 5.30                | 3.89        | 1.41                             |
| ก.ค. 54           | 24.44            | 26.10        | 29.99        | 5.55                | 3.89        | 1.66                             |
| ส.ค. 54           | 23.58            | 25.78        | 29.91        | 6.33                | 4.13        | 2.19                             |
| ก.ย. 54           | 23.75            | 25.60        | 27.99        | 4.24                | 2.39        | 1.85                             |
| ต.ค. 54           | 24.11            | 25.35        | 27.83        | 3.72                | 2.48        | 1.24                             |
| พ.ย. 54           | 25.14            | 26.02        | 28.88        | 3.74                | 2.86        | 0.87                             |
| ธ.ค. 54           | 25.49            | 26.77        | 29.15        | 3.66                | 2.38        | 1.28                             |
| <b>ราคาเฉลี่ย</b> | <b>24.08</b>     | <b>25.40</b> | <b>29.50</b> | <b>5.48</b>         | <b>4.17</b> | <b>1.32</b>                      |

กราฟเปรียบเทียบราคาน้ำมันโครงการฯ ในเขตต่อเนื่อง กับราคาน้ำมันบนฝั่ง (ดีเซลหมุนเร็ว) ตั้งแต่ ส.ค. 2549 - ธ.ค. 2554



เปรียบเทียบปริมาณจำหน่ายน้ำมันเขียวกับราคาน้ำมันที่เปลี่ยนแปลง ตั้งแต่ ม.ค. 50 - ธ.ค. 54

ข้อมูล : กรมศุลกากร และ กองบังคับการตำรวจน้ำ





## 2. สถานการณ์ปัจจุบันของโครงการ

1) จากนโยบายตรึงราคาน้ำมันดีเซล (บนฝั่ง) ให้ไม่เกิน 30 บาท/ลิตร ทำให้ราคาน้ำมันดีเซลเฉลี่ยอยู่ระดับ 28.88, 29.15 บาทต่อลิตร ส่วนราคาน้ำมันในโครงการฯ มีการเปลี่ยนแปลงตามราคาของตลาดโลก และในช่วงเดือน พ.ย.-ธ.ค. 54 ราคาน้ำมันของโครงการฯ ฝั่งอ่าวไทยยังคงต่ำกว่าราคาน้ำมันดีเซลบนฝั่งอยู่ 3.74, 3.66 บาท/ลิตร ส่วนในฝั่งอันดามันต่ำกว่าราคาน้ำมันดีเซลบนฝั่งอยู่ที่ 2.86, 2.38 บาท/ลิตร และส่วนต่างของราคาน้ำมันในฝั่งอ่าวไทยกับฝั่งอันดามันอยู่ที่ 0.87, 1.28 บาท/ลิตร

2) การติดตามสถานการณ์ เพื่อพิจารณาความแตกต่างระหว่างปริมาณการตรวจปล่อยน้ำมันเชื้อเพลิงของกรมศุลกากรกับข้อมูลการจำหน่ายน้ำมันฯ เดือน พ.ย. -ธ.ค. 54 ในช่วงเวลาดังกล่าวปริมาณการจำหน่ายน้ำมันดีเซล ในเขตต่อเนื่องมีปริมาณน้ำมันที่จำหน่ายมากกว่าการตรวจปล่อยรวมกัน ประมาณ 4 ล้านลิตร ดังนั้น หน่วยงานที่เกี่ยวข้องควรมีการกำกับดูแลโครงการฯ อย่างเข้มงวดมากขึ้น

3) สถานการณ์เรือขนส่งและจำหน่ายน้ำมันรายใหญ่ ที่เข้าร่วมโครงการและติดตั้ง GPS ที่สามารถตรวจสอบการจำหน่ายน้ำมันของเรือที่เข้าร่วมโครงการฯ ในช่วงเดือน พ.ย.-ธ.ค. 54 ได้แก่ บ.อันดามินิเซอร์รี่ ซัพพลาย, หจก. เอ็ม.ยู. ออยล์, บ.ท่าฉลอม มารีน จำกัด, บ.รวมมิตรมารีนออยล์ จำกัด บ.กรีนแท็งค์เกอร์ เซอร์วิส จำกัด, บ.ทองวัฒนา บจก. ดับเบิ้ลดี ปีโตรเลีย, บ. ภูเก็ตไตรภาคี, บ.มารีนดีเซลออยล์ (ไทย), หจก. ปัตตานี รวมโชค, หจก.มนตรีทวีสิน 2004 จก., หจก. มหาชัยมารีนออยล์, หจก. เพชรคณินญา, บจก.อ่าวไทยซัพพลาย, บ.เอกเฉลิมโชค จำกัด (รายละเอียดตามแนบ)