

การดำเนินงานโครงการจำหน่ายน้ำมันดีเซลสำหรับชาวประมงในเขตต่อเนื่อง

1. ผลการดำเนินงานโครงการจำหน่ายน้ำมันดีเซลสำหรับชาวประมงฯ เดือน เม.ย.-มิ.ย. 58 มีรายละเอียด ดังนี้

1.1 จำนวนผู้เข้าร่วมโครงการ จากการดำเนินโครงการจำหน่ายน้ำมันเชื้อเพลิงในเขตต่อเนื่องสิ้นสุดเดือน มิ.ย. 58 มีจำนวนผู้เข้าร่วมโครงการฯ ดังนี้

- ผู้ค้าน้ำมันตามมาตรา 7 มีจำนวน 7 ราย (ผู้ค้าน้ำมัน 4 ราย และโรงกลั่น จำนวน 3 ราย)
- เรือบรรทุกน้ำมันและเรือสถานีบริการน้ำมัน (Tanker) มีจำนวน 62 ลำ*
- เรือประมงที่จดทะเบียนเข้าร่วมโครงการ จำนวน 10,473 ลำ*
- สมาคมประมงท้องถิ่นที่เสนอเข้าร่วมโครงการ จำนวน 37 สมาคม *

หมายเหตุ * ข้อมูลของสมาคมประมงการประมงแห่งประเทศไทย

1.2 ปริมาณน้ำมันดีเซลที่นำไปจำหน่ายในเขตต่อเนื่อง ข้อมูลกรมศุลกากรที่รวบรวมได้เดือน เม.ย.-มิ.ย. 2558 มีปริมาณของการตรวจปล่อยน้ำมันเขียว จำนวน 71.11, 79.71 และ 74.18 ล้านลิตร ซึ่งน้ำมันดังกล่าวนำไปจำหน่ายในเขตต่อเนื่อง โดยจำหน่ายในฝั่งอ่าวไทยเป็นส่วนใหญ่ และบางส่วนถูกนำไปจำหน่ายในฝั่งอันดามัน ดังข้อมูลการจำหน่ายของกองบังคับการตำรวจน้ำ พบว่าเดือน มิ.ย.มีการจำหน่ายน้ำมันบนฝั่งอ่าวไทยร้อยละ 88 และ ในฝั่งอันดามันร้อยละ 12 ดังตารางต่อไปนี้

ปริมาณการจำหน่าย (ล้านลิตร)

| ปี 2558 | | | | | | | | | | | | | |
|------------|--------------|--------------|--------------|--------------|--------------|--------------|----------|----------|----------|----------|----------|----------|---------------|
| เดือน | ม.ค. | ก.พ. | มี.ค. | เม.ย. | พ.ค. | มิ.ย. | ก.ค. | ส.ค. | ก.ย. | ต.ค. | พ.ย. | ธ.ค. | รวม |
| อ่าวไทย | 75.97 | 50.62 | 71.50 | 71.11 | 79.71 | 74.18 | - | - | - | - | - | - | 423.10 |
| อันดามัน | - | - | - | - | - | - | - | - | - | - | - | - | - |
| รวม | 75.97 | 50.62 | 71.50 | 71.11 | 79.71 | 74.18 | - | - | - | - | - | - | 423.10 |

หมายเหตุ : ข้อมูลจากกรมศุลกากร

ปริมาณการจำหน่าย (ล้านลิตร)

| เดือน | ม.ค. | ก.พ. | มี.ค. | เม.ย. | พ.ค. | มิ.ย. | ร้อยละ | รวม |
|------------|--------------|--------------|--------------|--------------|--------------|--------------|------------|---------------|
| อ่าวไทย | 74.42 | 52.00 | 67.47 | 52.74 | 73.20 | 69.08 | 88 | 388.91 |
| อันดามัน | 12.74 | 14.43 | 12.3 | 10.20 | 11.5 | 9.78 | 12 | 70.92 |
| รวม | 87.16 | 66.43 | 79.77 | 62.94 | 84.67 | 78.86 | 100 | 459.82 |

หมายเหตุ : ข้อมูลจากตำรวจน้ำ

1.3 ปริมาณการจำหน่ายน้ำมันดีเซลฯ ตามรายงานของกรมธุรกิจพลังงาน เดือน เม.ย.- มิ.ย. 58 ดังนี้

1.3.1 โรงกลั่น มีการจำหน่ายน้ำมันเชื้อเพลิงให้กับผู้ค้าน้ำมันตามมาตรา 7 ในเดือน เม.ย. – มิ.ย. 58 มีปริมาณ 76.61, 84.71 และ 66.87 ล้านลิตร โดยจำแนก ดังนี้

1) บริษัท ไออาร์พีซี จำกัด (มหาชน) ในเดือน เม.ย.- มิ.ย. 58 มีปริมาณรวม 70.64 และ 73.77 และ 58.88 ล้านลิตร จำหน่ายให้บริษัทน้ำมัน ไออาร์พีซี จำกัด ปริมาณ 49.27, 54.79 และ 35.88 ล้านลิตร จำหน่ายให้บริษัท ปตท.จำกัด มหาชน ปริมาณ 18.97, 18.99 และ 22.99 ล้านลิตร และจำหน่ายให้บริษัท เชลล์ แห่งประเทศไทย จำกัด ปริมาณ 2.40 ล้านลิตร เฉพาะในเดือน เม.ย. 58

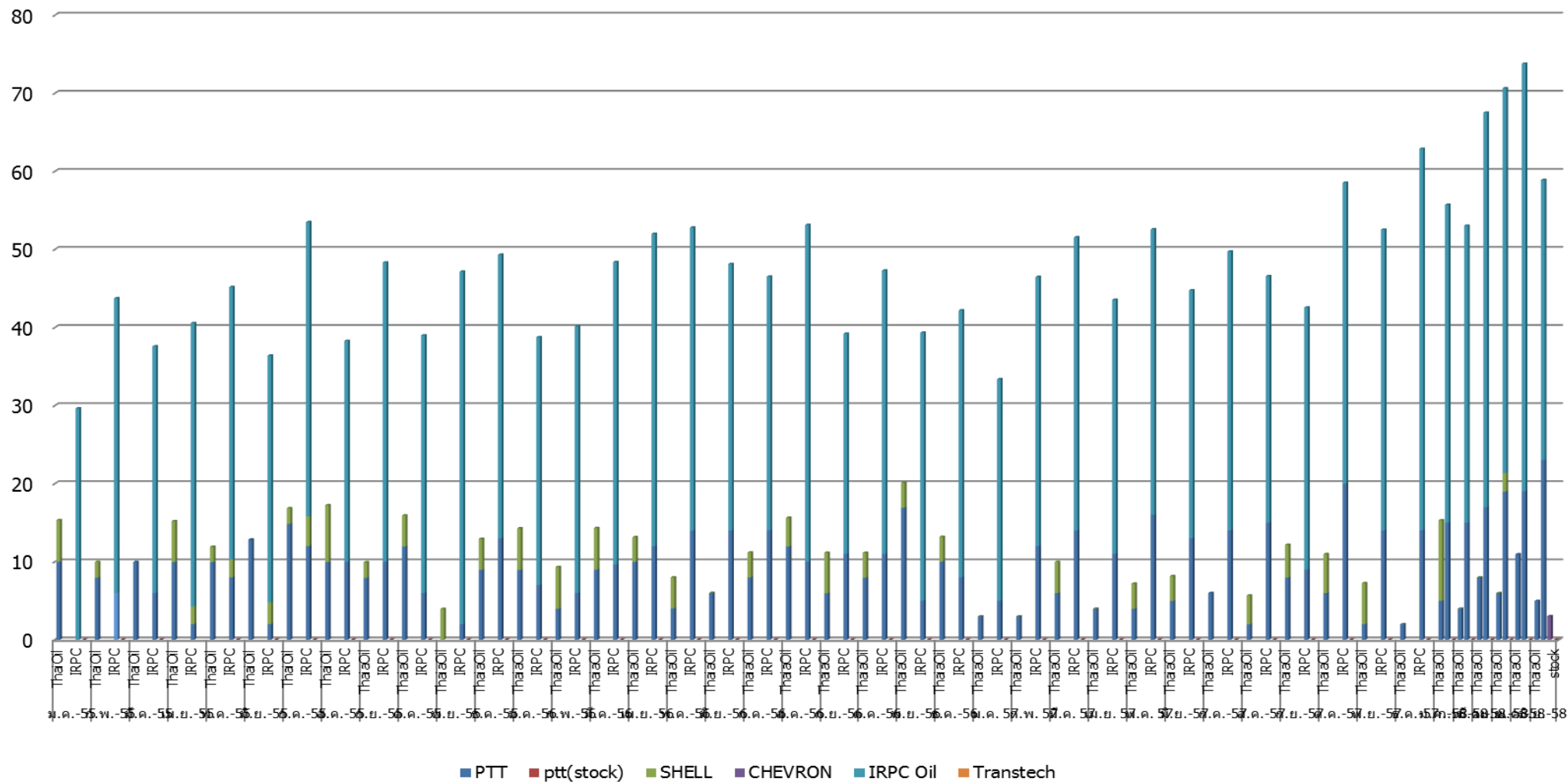
2) บริษัท ไทยออยล์ จำกัด มีปริมาณการจำหน่ายรวม 5.97, 10.94 และ 4.97 ล้านลิตร โดยจำหน่ายให้แก่ บริษัท ปตท. จำกัด มหาชน เพียงรายเดียว

3) บริษัท สตาร์ปิโตรเลียม รีไฟน์นิ่ง จำกัด มีปริมาณการจำหน่ายเฉพาะเดือน มิ.ย. 58 ปริมาณ 3.03 ล้านลิตร โดยจำหน่ายให้บริษัท เชฟรอน (ไทย) จำกัด

การจำหน่ายน้ำมันดีเซลฯเพื่อการส่งออกไปยังเขตต่อเนื่อง ให้กับผู้ที่ซื้อที่เป็นผู้ค้าน้ำมันตาม ม.7 ปี 2558

| ลำดับ | บริษัทผู้ค้าน้ำมัน | ปริมาณการจำหน่าย (ล้านลิตร) | | | | | | | | | | | | |
|--|----------------------|-----------------------------|--------------|--------------|--------------|--------------|--------------|----------|----------|----------|----------|----------|----------|---------------|
| | | ม.ค | ก.พ | มี.ค | เม.ย | พ.ค | มิ.ย | ก.ค | ส.ค | ก.ย | ต.ค | พ.ย | ธ.ค | รวม |
| บริษัท ไทยออยล์ จำกัด | | | | | | | | | | | | | | |
| 1 | ปตท. | 5.00 | 3.98 | 7.99 | 5.97 | 10.94 | 4.97 | - | - | - | - | - | - | 38.84 |
| 2 | เชลล์ | 10.30 | - | - | - | - | - | - | - | - | - | - | - | 10.30 |
| | รวม | 15.29 | 3.98 | 7.99 | 5.97 | 10.94 | 4.97 | - | - | - | - | - | - | 49.14 |
| บริษัท สตาร์ปิโตรเลียม รีไฟน์นิ่ง จำกัด | | | | | | | | | | | | | | |
| 1 | ปตท. | - | - | - | - | - | - | - | - | - | - | - | - | 0.00 |
| 2 | บจ.เชลล์ | - | - | - | - | - | - | - | - | - | - | - | - | 0.00 |
| | บจ.เชฟรอน(ไทย) | - | - | - | - | - | 3.03 | - | - | - | - | - | - | 3.03 |
| | รวม | - | - | - | - | - | 3.03 | - | - | - | - | - | - | 3.03 |
| บริษัท ไออาร์พีซี จำกัด (มหาชน) (อุตสาหกรรมปิโตรเคมีกัลไทย) | | | | | | | | | | | | | | |
| 1 | บจ.น้ำมัน ไออาร์พีซี | 40.70 | 38.05 | 50.56 | 49.27 | 54.79 | 35.88 | - | - | - | - | - | - | 269.25 |
| 2 | ปตท. | 19.98 | 14.99 | 16.95 | 18.97 | 18.99 | 22.99 | - | - | - | - | - | - | 112.86 |
| | เชลล์ | - | - | - | 2.40 | - | - | - | - | - | - | - | - | 2.40 |
| | รวม | 60.68 | 53.03 | 67.51 | 70.64 | 73.77 | 58.88 | - | - | - | - | - | - | 384.51 |
| | รวมทั้งหมด | 75.98 | 57.01 | 75.50 | 76.61 | 84.71 | 66.87 | - | - | - | - | - | - | 433.65 |

ปริมาณจำหน่ายน้ำมันให้แก่ผู้ค้าตามมาตรา 7 (ผู้จำหน่ายบนฝั่ง) ของแต่ละโรงกลั่น ตั้งแต่ ปี ม.ค. 55 - มิ.ย. 58



1.3.2 ผู้ค้าน้ำมันตามมาตรา 7 มีการรับน้ำมันเขียวจากโรงกลั่นในเดือน เม.ย.- .มิ.ย.58 จำนวน 76.61, 84.71 และ 66.87 ล้านลิตร โดยมีผู้จำหน่ายจำนวน 4 ราย ได้แก่ บริษัท น้ำมันไออาร์พีซี จำกัด, บริษัท เซลล์แห่งประเทศไทย จำกัด, บริษัท ปตท. จำกัด (มหาชน) และ บริษัท เซฟรอน (ไทย) จำกัด โดยมีปริมาณจำหน่ายของแต่ละบริษัท ดังนี้

ปริมาณการจำหน่ายน้ำมันเขียวให้เรือ Tanker (ล้านลิตร)

| 2557 | | | | | | | | | | | | | |
|------------------|--------------|--------------|--------------|--------------|--------------|--------------|--------------|--------------|--------------|--------------|--------------|--------------|---------------|
| เดือน | ม.ค | ก.พ | มี.ค | เม.ย | พ.ค | มิ.ย | ก.ค | ส.ค | ก.ย | ต.ค | พ.ย | ธ.ค | รวม |
| เซลล์ | - | - | 3.98 | - | 3.19 | 3.18 | - | 3.69 | 4.19 | 4.98 | 5.26 | - | 28.47 |
| ปตท. | 7.99 | 14.99 | 19.96 | 14.99 | 19.97 | 17.96 | 19.98 | 16.97 | 16.95 | 25.98 | 15.98 | 15.99 | 207.69 |
| น้ำมันไออาร์พีซี | 28.37 | 34.48 | 37.58 | 32.54 | 36.58 | 31.76 | 35.73 | 31.58 | 33.58 | 32.58 | 38.54 | 48.89 | 422.20 |
| รวม | 36.36 | 49.46 | 61.52 | 47.53 | 59.75 | 52.91 | 55.70 | 52.23 | 54.71 | 63.54 | 59.78 | 64.87 | 658.37 |
| 2558 | | | | | | | | | | | | | |
| เดือน | ม.ค | ก.พ | มี.ค | เม.ย | พ.ค | มิ.ย | ก.ค | ส.ค | ก.ย | ต.ค | พ.ย | ธ.ค | รวม |
| เซลล์ | 10.30 | - | - | 2.40 | - | - | - | - | - | - | - | - | 12.70 |
| เซฟรอน | - | - | - | - | - | 3.03 | - | - | - | - | - | - | 3.03 |
| ปตท. | 24.97 | 18.97 | 24.94 | 24.94 | 29.93 | 27.96 | - | - | - | - | - | - | 151.70 |
| น้ำมันไออาร์พีซี | 40.70 | 38.05 | 50.56 | 49.27 | 54.79 | 35.88 | - | - | - | - | - | - | 269.25 |
| รวม | 75.98 | 57.01 | 75.50 | 76.61 | 84.71 | 66.87 | - | - | - | - | - | - | 436.67 |

ข้อมูล : กรมธุรกิจพลังงาน

1.3.3 ปริมาณการจำหน่ายน้ำมันเขียวของผู้ค้าน้ำมันตามมาตรา 7 ให้กับผู้ค้าน้ำมันในเขตต่อเนื่องจำนวน 3 ราย ได้แก่บริษัท ค้าน้ำมันประมง จำกัด บริษัท ค้าน้ำมันประมงไทยแหลมทอง จำกัด และห้างหุ้นส่วนจำกัด เอ็ม.ยู.ออยล์ ในเดือน ม.ค. - มิ.ย. 2558 โดยมีรายละเอียดของข้อมูล ดังตารางแนบนี้

ตารางการจำหน่ายน้ำมันเขียว (หน่วย : ล้านลิตร) 2557

| เดือน | ม.ค. | ก.พ. | มี.ค. | เม.ย. | พ.ค. | มิ.ย. | ก.ค. | ส.ค. | ก.ย. | ต.ค. | พ.ย. | ธ.ค. | รวม |
|--------------------|--------------|--------------|--------------|--------------|--------------|--------------|--------------|--------------|--------------|--------------|--------------|--------------|---------------|
| หจก.เอ็ม.ยู.ออยล์ | 9.98 | 18.99 | 29.94 | 5.50 | 30.16 | 23.14 | 21.98 | 22.96 | 25.13 | 34.95 | 30.24 | 24.99 | 277.95 |
| บจก.ค้าน้ำมันประมง | 26.37 | 30.47 | 31.57 | 28.55 | 29.58 | 29.76 | 31.73 | 31.27 | 29.58 | 28.58 | 29.54 | 39.89 | 366.90 |
| รวม | 36.35 | 49.46 | 61.51 | 34.05 | 59.74 | 52.90 | 53.70 | 54.23 | 54.71 | 63.54 | 59.77 | 64.88 | 644.85 |

ตารางการจำหน่ายน้ำมันเขียว (หน่วย : ล้านลิตร) 2558

| เดือน | ม.ค. | ก.พ. | มี.ค. | เม.ย. | พ.ค. | มิ.ย. | ก.ค. | ส.ค. | ก.ย. | ต.ค. | พ.ย. | ธ.ค. | รวม |
|----------------------------|--------------|--------------|--------------|--------------|--------------|--------------|----------|----------|----------|----------|----------|----------|---------------|
| หจก.เอ็ม.ยู.ออยล์ | 33.96 | 24.96 | 13.98 | - | - | - | - | - | - | - | - | - | 72.90 |
| บ.ไทยแหลมทองค้าน้ำมันประมง | - | - | 12.96 | 24.94 | 37.92 | 8.00 | - | - | - | - | - | - | 83.81 |
| บจก.ค้าน้ำมันประมง | 31.71 | 32.05 | 42.57 | 41.27 | 46.79 | 27.89 | - | - | - | - | - | - | 222.27 |
| รวม | 65.67 | 57.01 | 69.50 | 66.21 | 84.71 | 35.88 | - | - | - | - | - | - | 378.99 |

1.4 ปริมาณการใช้ น้ำมันของเรือประมง จากรายงานของศูนย์เฝ้าพิงและการบันทึกข้อมูลของ กองบังคับการตำรวจน้ำ พบว่าปริมาณการจำหน่ายน้ำมันเที่ยวของเรือสถานีบริการน้ำมันดังกล่าว ในเดือน เม.ย. – มิ.ย.58 จำนวน 62.94, 84.67 และ 78.86 ล้านลิตร เมื่อเปรียบเทียบกับ การตรวจปล่อยของ กรมศุลกากรเดือน เม.ย. – มิ.ย.58 มีปริมาณ 71.11 , 79.71 และ 74.18 ล้านลิตร จะเห็นได้ว่าปริมาณของ การจำหน่ายมากกว่าการตรวจปล่อยในเดือน เม.ย. จำนวน 8.18 ล้านลิตร ส่วนในช่วงเดือน พ.ค. – มิ.ย. 58 มีปริมาณการตรวจปล่อยน้อยกว่าการจำหน่าย 4.95 และ 4.68 ล้านลิตร หากพิจารณาทั้ง 6 เดือน พบว่ามี ปริมาณการจำหน่ายน้ำมันมากกว่าการตรวจปล่อย ดังรายละเอียดตามตารางต่อไปนี้

| ปริมาณการจำหน่ายน้ำมัน (กองบังคับการตำรวจน้ำ/กรมธุรกิจ) | | | | | | | | | | | | | หน่วย : ล้านลิตร | |
|---|-------|-------|-------|-------|-------|-------|-------|-------|-------|-------|-------|-------|------------------|--|
| เดือน | ม.ค. | ก.พ. | มี.ค. | เม.ย. | พ.ค. | มิ.ย. | ก.ค. | ส.ค. | ก.ย. | ต.ค. | พ.ย. | ธ.ค. | รวม | |
| ปี 2549 | 70.86 | 72.21 | 80.80 | 69.94 | 79.71 | 68.02 | 62.18 | 63.63 | 72.87 | 84.86 | 78.16 | 74.43 | 877.67 | |
| ปี 2550 | 82.26 | 77.00 | 90.04 | 74.10 | 83.25 | 79.23 | 76.52 | 76.34 | 75.24 | 73.31 | 59.28 | 60.7 | 907.26 | |
| ปี 2551 | 61.65 | 59.62 | 56.95 | 53.82 | 48.42 | 43.20 | 38.87 | 45.49 | 45.17 | 43.41 | 39.61 | 50.64 | 586.85 | |
| ปี 2552 | 56.63 | 61.94 | 65.93 | 55.14 | 67.52 | 63.62 | 71.78 | 67.83 | 69.28 | 76.94 | 60.74 | 73.48 | 790.84 | |
| ปี 2553 | 66.45 | 70.16 | 79.68 | 80.97 | 85.68 | 86.24 | 86.71 | 93.11 | 90.31 | 85.06 | 71.74 | 76.19 | 972.31 | |
| ปี 2554 | 70.03 | 65.24 | 57.52 | 59.98 | 67.11 | 60.45 | 64.11 | 67.39 | 59.64 | 61.98 | 50.95 | 48.58 | 732.97 | |
| ปี 2555 | 46.54 | 50.26 | 54.35 | 49.18 | 56.41 | 51.91 | 60.67 | 60.54 | 55.73 | 55.83 | 48.02 | 49.61 | 639.05 | |
| ปี 2556 | 55.65 | 38.51 | 52.10 | 48.00 | 52.59 | 49.89 | 50.85 | 51.76 | 48.39 | 49.33 | 45.82 | 44.63 | 587.51 | |
| ปี 2557 | 45.96 | 39.40 | 45.39 | 8.15 | 52.88 | 45.49 | 47.95 | 46.50 | 54.71 | 63.54 | 59.78 | 64.87 | 574.63 | |
| ปี 2558 | 87.16 | 65.09 | 79.77 | 62.94 | 84.67 | 78.86 | | | | | | | 458.49 | |

* เดือน ก.ย.-พ.ย.57 ข้อมูลจากกรมธุรกิจ

| ปริมาณการตรวจปล่อยน้ำมัน (กรมศุลกากร) | | | | | | | | | | | | | |
|---------------------------------------|--------|--------|-------|-------|-------|--------|--------|--------|--------|--------|-------|---------|--------|
| ปี | ม.ค. | ก.พ. | มี.ค. | เม.ย. | พ.ค. | มิ.ย. | ก.ค. | ส.ค. | ก.ย. | ต.ค. | พ.ย. | ธ.ค. | รวม |
| ปี 2549 | 75.77 | 71.38 | 67.86 | 66.17 | 81.98 | 74.13 | 69.84 | 66.65 | 74.71 | 78.68 | 74.96 | 68.16 | 870.29 |
| ปี 2550 | 77.44 | 76.46 | 86.55 | 66.96 | 86.02 | 82.14 | 68.14 | 77.86 | 69.45 | 68.12 | 60.45 | 59.1 | 878.69 |
| ปี 2551 | 67.74 | 53.98 | 53.14 | 58.94 | 42.82 | 40.87 | 42.49 | 44.26 | 39.97 | 44.67 | 40.77 | 37.90 | 567.55 |
| ปี 2552 | 55.62 | 60.25 | 76.75 | 65.09 | 72.20 | 68.92 | 69.78 | 71.96 | 60.17 | 81.03 | 65.84 | 73.79 | 821.39 |
| ปี 2553 | 73.86 | 72.36 | 76.28 | 78.73 | 84.02 | 88.12 | 93.64 | 75.02 | 83.75 | 82.90 | 73.45 | 73.45 | 955.58 |
| ปี 2554 | 54.85 | 56.59 | 70.62 | 50.56 | 63.81 | 73.15 | 50.77 | 64.71 | 49.55 | 45.44 | 45.44 | 45.44 | 670.91 |
| ปี 2555 | 44.88 | 53.68 | 47.53 | 53.47 | 54.80 | 32.98 | 58.51 | 58.85 | 68.23 | 54.89 | 60.94 | 62.23 | 651.00 |
| ปี 2556 | 53.01 | 46.26 | 59.64 | 65.13 | 60.77 | 54.11 | 50.24 | 74.03 | 50.35 | 54.42 | 59.44 | 57.37 | 684.77 |
| ปี 2557 | 36.36 | 49.46 | 54.69 | 47.26 | 56.39 | 52.85 | 52.85 | 53.25 | 54.51 | 58.54 | 57.78 | 75.95 | 649.88 |
| ปี 2558 | 75.97 | 50.62 | 71.50 | 71.11 | 79.71 | 74.18 | | | | | | | 423.10 |
| ผลต่าง | | | | | | | | | | | | | |
| ปี 2551 | 6.09 | -5.64 | -3.81 | 5.12 | -5.6 | -2.33 | 3.62 | -1.23 | -5.20 | 1.26 | 1.15 | -12.738 | -19.30 |
| ปี 2552 | -1.01 | -1.69 | 10.82 | 9.95 | 4.68 | 5.30 | -2.01 | - | -9.12 | 4.09 | 5.10 | 0.31 | 30.55 |
| ปี 2553 | 7.41 | 2.20 | -3.40 | -2.24 | -1.66 | 1.87 | 6.93 | -18.08 | -6.56 | -2.16 | 1.71 | -2.74 | -16.72 |
| ปี 2554 | -15.18 | -8.65 | 13.10 | -9.42 | -3.30 | 12.70 | -13.34 | -2.68 | -10.09 | -16.54 | -5.51 | -3.15 | -62.06 |
| ปี 2555 | -1.66 | 3.42 | -6.83 | 4.29 | -1.61 | -18.93 | -2.16 | -1.69 | 12.50 | -0.94 | 12.92 | 12.63 | 11.95 |
| ปี 2556 | -2.64 | 7.76 | 7.54 | 17.13 | 8.19 | 4.22 | - 0.61 | 22.27 | 1.96 | 5.09 | 13.62 | 12.74 | 97.26 |
| ปี 2557 | -9.60 | 10.06 | 9.29 | 39.11 | 3.51 | 7.36 | 4.90 | 6.75 | -0.21 | -5.00 | -2.00 | 11.07 | 75.26 |
| ปี 2558 | -11.18 | -14.47 | -8.27 | 8.18 | -4.95 | -4.68 | | | | | | | -35.38 |

หมายเหตุ : ตัวเลขบวก แสดงว่าการตรวจปล่อยมากกว่าการจำหน่ายน้อยกว่า
 ตัวเลขลบ แสดงว่าการตรวจปล่อยน้อยกว่าการจำหน่ายสูงกว่า

1.5 ราคาน้ำมันที่จำหน่ายในเขตต่อเนื่อง จากการรายงานการเปรียบเทียบราคาน้ำมันเชื้อเพลิงของ กองบังคับการตำรวจน้ำและสมาคมการประมงแห่งประเทศไทยในเดือน เม.ย.- มิ.ย. 58 ราคาบ่นฝิ่ง 25.26, 26.08, และ 28.90 บาท/ลิตร ราคาน้ำมันในอ่าวไทย 15.32, 17.06 และ 16.85 บาท/ลิตร ราคาน้ำมันใน ฝิ่งอันดามัน 17.10, 18.36 และ 19.00 บาท/ลิตร ผลต่างของราคาน้ำมันในอ่าวไทยกับราคาบ่นฝิ่งอยู่ระหว่าง 9.02 กับ 12.05 บาท/ลิตร ลิตร ผลต่างของราคาน้ำมันในอันดามันกับราคาบ่นฝิ่งอยู่ระหว่าง 7.72 - 9.90 บาท/ลิตร และผลต่างราคาน้ำมันในอ่าวไทยกับฝิ่งอันดามันอยู่ระหว่าง 1.29 - 2.15 บาท/ลิตร ดังตาราง ต่อไปนี้

| ตารางเปรียบเทียบราคาน้ำมันโครงการฯ ในเขตต่อเนื่อง กับ บ่นฝิ่ง (ดีเซลหมุนเร็ว) | | | | | | |
|---|------------------|----------|---------|----------------------|----------|----------------------------------|
| ปี 2557 | | | | | | |
| เดือน | ราคาน้ำมัน (บาท) | | | ผลต่างกับราคาบ่นฝิ่ง | | ผลต่างราคา อ่าวไทยกับอันดามัน |
| | อ่าวไทย | อันดามัน | บ่นฝิ่ง | อ่าวไทย | อันดามัน | |
| ม.ค. | 25.95 | 27.59 | 29.99 | 4.04 | 2.40 | 1.64 |
| ก.พ. | 26.04 | 27.80 | 29.99 | 3.95 | 2.19 | 1.76 |
| มี.ค. | 25.70 | 27.51 | 29.99 | 4.29 | 2.48 | 1.81 |
| เม.ย. | 25.88 | 26.88 | 29.99 | 4.11 | 3.11 | 1.00 |
| พ.ค. | 25.82 | 27.29 | 29.99 | 4.17 | 2.70 | 1.46 |
| มิ.ย. | 25.75 | 27.17 | 29.91 | 4.16 | 2.74 | 1.43 |
| ก.ค. | 25.05 | 26.72 | 29.85 | 4.80 | 3.13 | 1.66 |
| ส.ค. | 24.25 | 26.16 | 29.86 | 5.61 | 3.70 | 1.92 |
| ก.ย. | 21.76 | 25.70 | 29.99 | 8.23 | 4.29 | 3.94 |
| ต.ค. | 22.39 | 24.80 | 29.66 | 7.27 | 4.86 | 2.41 |
| พ.ย. | 20.44 | 22.61 | 29.42 | 8.98 | 6.81 | 2.16 |
| ธ.ค. | 16.86 | 21.16 | 27.79 | 10.93 | 6.63 | 4.30 |
| ราคาเฉลี่ย 12 เดือน | 25.74 | 27.28 | 29.70 | 4.22 | 2.68 | 1.54 |

| ตารางเปรียบเทียบราคาน้ำมันโครงการฯ ในเขตต่อเนื่อง กับ บ่นฝิ่ง (ดีเซลหมุนเร็ว) | | | | | | |
|---|------------------|----------|---------|----------------------|----------|----------------------------------|
| ปี 2558 | | | | | | |
| เดือน | ราคาน้ำมัน (บาท) | | | ผลต่างกับราคาบ่นฝิ่ง | | ผลต่างราคา อ่าวไทยกับอันดามัน |
| | อ่าวไทย | อันดามัน | บ่นฝิ่ง | อ่าวไทย | อันดามัน | |
| ม.ค. | 13.93 | 18.12 | 25.83 | 11.90 | 7.71 | 4.18 |
| ก.พ. | 15.20 | 15.98 | 26.22 | 11.02 | 10.24 | 0.78 |
| มี.ค. | 15.61 | 17.03 | 26.76 | 11.15 | 9.73 | 1.42 |
| ราคาเฉลี่ย3 เดือน | 14.92 | 17.04 | 26.27 | 11.35 | 9.23 | 2.13 |
| เม.ย. | 15.32 | 17.10 | 25.26 | 9.94 | 8.16 | 1.78 |
| พ.ค. | 17.06 | 18.36 | 26.08 | 9.02 | 7.72 | 1.29 |
| มิ.ย. | 16.85 | 19.00 | 28.90 | 12.05 | 9.90 | 2.15 |
| ราคาเฉลี่ย3 เดือน | 16.41 | 18.15 | 26.75 | 10.34 | 8.59 | 1.74 |
| ราคาเฉลี่ย6 เดือน | 15.66 | 17.52 | 26.47 | 10.92 | 8.96 | 1.96 |

