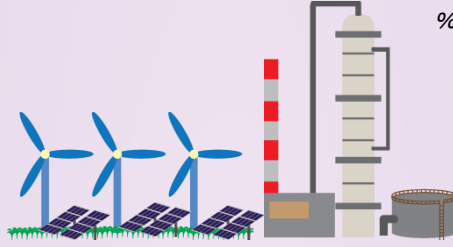




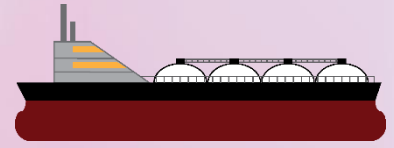
การจัดหาน้ำมันดิบ
Crude Oil Supply

การจัดหาน้ำมันดิบของประเทศเพิ่มขึ้นเล็กน้อย
จากการนำเข้าจากต่างประเทศ
โดยการผลิตในประเทศลดลง



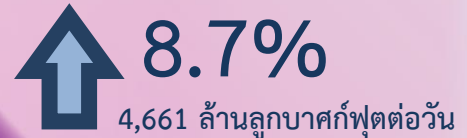
การผลิตพลังงานขั้นต้น
Primary Energy Production

การผลิตพลังงานขั้นต้นเพิ่มขึ้น
จากก๊าซธรรมชาติ ในขณะที่
การผลิตพลังงานขั้นต้นประเภทอื่น ๆ ลดลง



การจัดหาก๊าซธรรมชาติ
Natural Gas Supply

การจัดหาก๊าซธรรมชาติเพิ่มขึ้นจาก
การผลิตภายในประเทศและ
การนำเข้าที่เพิ่มขึ้น



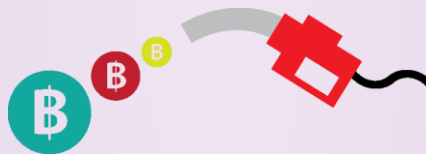
ภาพรวมพลังงานไทย
Thailand's Energy Overview
ม.ค. - ก.พ. 2567
Jan -- Feb 2024



การใช้น้ำมันสำเร็จรูป

Petroleum Products Consumption

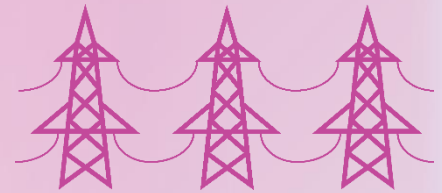
การใช้น้ำมันสำเร็จรูปลดลง
จากการใช้น้ำมันกลุ่มดีเซลและ
น้ำมันเตา และ LPG ที่ลดลง
ในขณะที่การใช้น้ำมันกลุ่มเบนซิน
และ น้ำมันเครื่องบิน เพิ่มขึ้น



มูลค่าและราคาพลังงาน

Price & Value

มูลค่าการนำเข้าพลังงานมีค่าลดลง ในขณะที่มูลค่าการใช้
น้ำมันสำเร็จรูป มูลค่าการใช้พลังงานขั้นสุดท้าย และ
มูลค่าการส่งออกพลังงานมีค่าเพิ่มขึ้น
ราคาน้ำมันดิบในตลาดโลก ราคาน้ำมันเบนซิน และน้ำมันเตา
ในตลาดสิงคโปร์ และราคานำเข้า LPG ปรับตัวเพิ่มขึ้น ในขณะที่ราคา
น้ำมันดีเซลในตลาดสิงคโปร์ และ Spot LNG ปรับตัวลดลง
เมื่อเทียบกับเดือนก่อนหน้า



การใช้ไฟฟ้า

Electricity Consumption

การใช้ไฟฟ้าเพิ่มขึ้นในทุกภาคส่วน
โดยเฉพาะอย่างยิ่งในภาคครัวเรือน
และภาคธุรกิจ

หมายเหตุ :

¹ เทียบเท่าน้ำมันดิบ

² ล้านหน่วย คือ กิกะวัตต์-ชั่วโมง (GWh)

³ ไม่รวมข้อมูลของผู้ผลิตไฟฟ้าใช้เอง (IPS)

“การผลิตพลังงานขั้นต้นเพิ่มขึ้นจากก๊าซธรรมชาติ ในขณะที่การผลิตพลังงานขั้นต้นประเภทอื่น ๆ ลดลง การนำเข้าพลังงานขั้นต้น (สุทธิ) ลดลง
จากน้ำมันดิบ ไฟฟ้า ถ่านหิน และน้ำมันสำเร็จรูป ในขณะที่การนำเข้า (สุทธิ) ของก๊าซธรรมชาติเพิ่มขึ้น ส่วนการใช้พลังงานขั้นต้นลดลงจากถ่านหิน
ลิกไนต์ ปีโตรเลียม และไฟฟ้าพลังน้ำ/ไฟฟ้านำเข้า ในขณะที่การใช้ก๊าซธรรมชาติเพิ่มขึ้น การใช้น้ำมันสำเร็จรูปลดลงโดยเฉพาะน้ำมันดีเซลซึ่งมีส่วนการใช้
สูงสุดที่ 49% มีการใช้ลดลง 7.8% ในขณะที่การใช้น้ำมันเครื่องบินมีการใช้เพิ่มขึ้น 20.3% เมื่อเทียบกับช่วงเดียวกันของปีก่อน จากการท่องเที่ยวที่ขยายตัว
อย่างต่อเนื่อง การใช้ไฟฟ้าเพิ่มขึ้นในทุกภาคส่วนโดยเฉพาะอย่างยิ่งในภาคครัวเรือนเพิ่มขึ้น 19.5% จากสภาพอากาศที่ร้อน และภาคธุรกิจเพิ่มขึ้น 15.0%
จากเศรษฐกิจที่ขยายตัวดีขึ้น โดยเฉพาะธุรกิจที่เกี่ยวข้องกับภาคการท่องเที่ยว สำหรับการปล่อย CO₂ จากการใช้พลังงานเพิ่มขึ้นเล็กน้อย 0.7%
จากภาคการผลิตไฟฟ้าเพิ่มขึ้น 16.5% ในขณะที่การปล่อย CO₂ จากการใช้พลังงานในภาคอุตสาหกรรม ภาคขนส่ง และ ภาคอื่น ๆ ลดลง”



www.eppo.go.th

